

Nuevas vías laborales desde América Latina hacia España: Sector del cuidado a personas mayores



RESUMEN: Labor Mobility Partnerships (LaMP) completó una iniciativa de ocho meses para diseñar nuevas vías de movilidad laboral desde América Latina hacia España para trabajadores (incluyendo nacionales, migrantes y refugiados). Este trabajo se enfocó en identificar modelos de programas viables y escalables en sectores que enfrentan una amplia escasez de trabajadores, incluyendo transporte de carga pesada, hotelería, instalación eléctrica y cuidado de personas mayores. Este documento destaca el programa diseñado a través de este esfuerzo en torno al **sector del cuidado de personas mayores**.

A través de este proceso, LaMP fortaleció alianzas internacionales y desarrolló modelos financieros y operativos prácticos para abordar las barreras de costos, coordinación y regulación que históricamente han limitado la viabilidad y escala de las vías de movilidad laboral internacional.

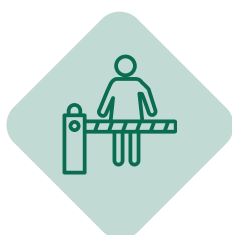
EL DESAFÍO Y LA OPORTUNIDAD

España enfrenta una demanda creciente de trabajadores de cuidado de personas mayores impulsada por el envejecimiento de la población, el aumento de la esperanza de vida y las crecientes tasas de dependencia. El Ministerio de Derechos Sociales de España estima que, para 2030, se necesitarán más de 260.000 cuidadores de personas mayores y auxiliares de enfermería en centros residenciales, servicios de atención domiciliaria y servicios de atención a largo plazo. A pesar de los esfuerzos continuos de reclutamiento, los empleadores continúan teniendo dificultades para cubrir estos puestos, lo que resulta en brechas persistentes de personal que sobrecargan tanto los sistemas de atención como a los trabajadores de primera línea.

Al mismo tiempo, América Latina cuenta con un gran número de trabajadores en situación de subempleo y desplazamiento, incluyendo migrantes, refugiados y nacionales, muchos de ellos con experiencia relevante en cuidados y una fuerte motivación para acceder a un empleo estable en el extranjero. Si bien **el cuidado de adultos mayores en España ofrece a estos trabajadores la perspectiva de ingresos significativamente más altos y estables**, el acceso a empleos en España permanece limitado por los altos costos iniciales de capacitación y certificación, el financiamiento limitado y los procesos migratorios complejos. Estas barreras subrayan tanto la magnitud de la demanda insatisfecha como la oportunidad de vías de movilidad laboral bien diseñadas para cerrar la brecha.



Alta demanda laboral en España de trabajadores de cuidado certificados



Barreras para equilibrar la oferta y la demanda, incluyendo altos costos y procesos complejos



Oportunidades desaprovechadas de conectar a trabajadores con empleos estables y dignos



Amplia cantidad de trabajadores motivados y preparados en América Latina

IMPACTO EN LOS MEDIOS DE VIDA

El cuidado de personas mayores abre una vía de migración segura hacia empleos estables y formales con ingresos predecibles, frecuentemente alrededor de tres veces superiores a los disponibles en sus países de origen. Al facilitar la certificación y el empleo, esta vía permite a los trabajadores pasar del cuidado informal a roles dignos y cualificados que fortalecen la seguridad del hogar, apoyan las remesas y permiten la movilidad a largo plazo. Con el tiempo, esta vía crea oportunidades para residencia a largo plazo y reunificación familiar, apoyando la estabilidad y la integración de los trabajadores.

DISEÑO DEL PROGRAMA PROPUESTO



LaMP diseñó un programa de movilidad laboral para conectar a trabajadores en América Latina con empleos de cuidado de personas mayores (*gerocultor/cuidador*) en España a través de un modelo estructurado e integral. Este programa alinea la demanda de empleadores con la oferta de trabajadores mediante la combinación de financiamiento transfronterizo, apoyo legal y migratorio, y prestación coordinada de servicios.

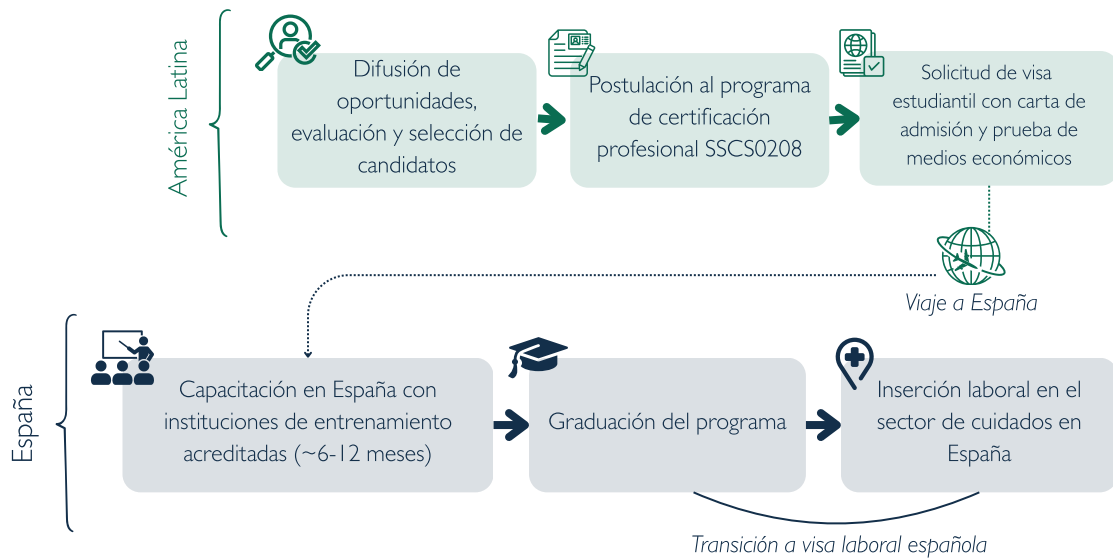
Bajo este programa, el acceso a una visa de estudiante permite a los trabajadores completar la certificación requerida de auxiliar de cuidado de personas mayores (*gerocultor/cuidador*) en España (Certificado de Profesionalidad de Atención Sociosanitaria a Personas Dependientes, SSCS0208). Una vez certificados, los trabajadores pueden obtener una visa de trabajo al vincularse directamente con empleadores que buscan profesionales del cuidado.

Componentes clave: Para operar este programa, LaMP coordina un ecosistema transfronterizo de socios que apoyan a los trabajadores en cada etapa del proceso:



Anticipamos que el apoyo financiero se proporcionará a través de financiamiento transfronterizo paciente para reducir los costos iniciales (por ejemplo, visas, viaje, capacitación, etc.), con reembolso vinculado a los ingresos futuros del trabajador. En conjunto, estos componentes forman una ruta de movilidad laboral segura, accesible y sostenible para trabajadores de cuidados de personas mayores desde América Latina hacia España. El programa puede adaptarse a diferentes países de origen en América Latina (por ejemplo, Colombia, Ecuador, etc.).

Diagrama ilustrativo: Modelo operativo del programa de cuidado de adultos mayores



DEL CONCEPTO AL PILOTAJE

El programa del sector de cuidados a adultos mayores demuestra cómo las vías de movilidad laboral pueden abordar los retos de escasez de trabajadores mientras amplían el acceso al empleo seguro y legal para los trabajadores. Este modelo representa una oportunidad escalable para ir más allá de las respuestas de emergencia hacia soluciones duraderas y de mercado que alinean la protección de los trabajadores con las necesidades laborales esenciales. LaMP invita a organizaciones interesadas a colaborar y contribuir a esta iniciativa piloto.